

לכבוד
בית הספר יגאל אלון

שלום רב,

הנדון: מדידת קרינה בלתי מייננת בתחום תדרי הרדיו (RF)

1. מצ"ב פרוטוקול המדידות של צפיפות ההספק.

שם המבקש	בית הספר יגאל אלון
כתובת	רח' משאבים 46, הוד השרון
טלפון	09-7410432
נייד	
פקס / email	alonbestschool@gmail.com
תאריך ביצוע המדידות	23.11.2020
כתובת מקום המדידות	רח' משאבים 46, הוד השרון
המדידות נערכו בנוכחות	בני-אב בית
סוג המדידות	מדידות צפיפות הספק קרינה אלקטרומגנטית

שם מבצע המדידה	דן צ'קולייב
מס' ההיתר	2030-01-06
תוקף ההיתר	04/11/2024

אפיון שיטה ומיקום המדידה

תנאי ביצוע מדידות	בשימוש תומך מחומר מבודד בגובה 1.5m מעל פני השטח.
השתייכות האתר, זיהוי, תדרי שידור	תנאי מזג אוויר: בהיר מתקני תקשורת אלחוטית, מוקדי השידור סלולריים
תיאור מקום המדידה	מוסד חינוך
אנטנות	לא נצפו באזור

תוצאות מדידת צפיפות הספק קרינה אלקטרומגנטית

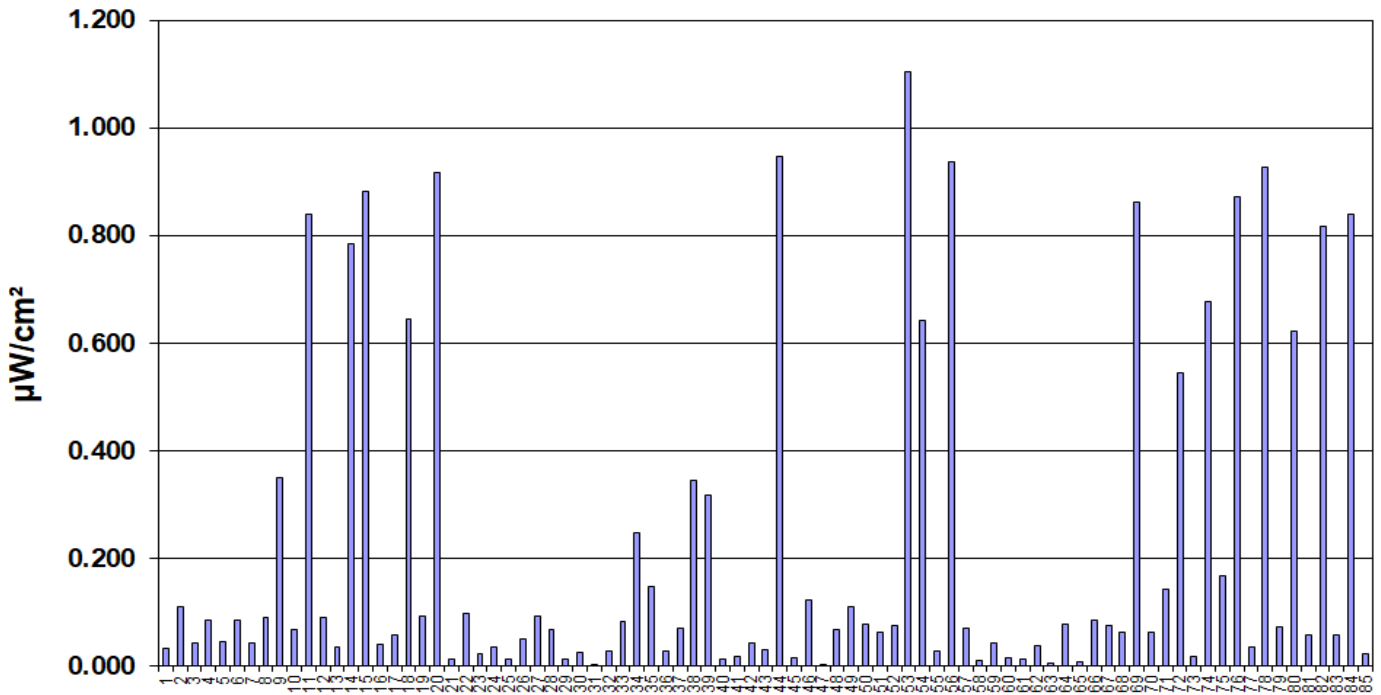
זמן מדידה	סך % סביבתי	צפיפות הספק	גובה נקודת המדידה ביחס למוקד השידור	מרחק הנקודה ממקור	נקודת מדידה	מס'
		$\mu\text{W}/\text{cm}^2$	m	m		
10:00	0.080%	0.032			בחצר אזו ינג פונג	1
10:03	0.275%	0.110			מגרש משחקים	2
10:06	0.108%	0.043			מגרש ספורט	3
10:09	0.215%	0.086			אולם ספורט	4
10:27	0.113%	0.045			אזור יובלים כיתה 47 ליד חלון צפוני	5
10:30	0.213%	0.085			ליד חלון דרומי	6
10:33	0.105%	0.042			כיתה 48 ליד חלון צפוני	7
10:36	0.228%	0.091			ליד חלון דרומי	8
10:39	0.875%	0.350	1	1	כיתה 49 ליד ארון תקשורת	9
10:42	0.170%	0.068			מרכז כיתה	10
10:45	2.100%	0.840			מבנה ראשי קומת קרקע כיתה 35 ליד חלון	11
10:48	0.228%	0.091	1	1	ליד נקודת גישה אלחוטית	12
10:51	0.088%	0.035			כיתה 36 ליד חלון	13
10:54	1.960%	0.784	1	1	ליד נקודת גישה אלחוטית	14
10:57	2.203%	0.881			כיתה 37 ליד חלון ליד נקודת גישה אלחוטית	15
11:00	0.100%	0.040			ליד הדלת	16
11:03	0.148%	0.059			מסדרון פינת ישיבה	17
11:06	1.615%	0.646			כיתה 38 ליד חלון ליד נקודת גישה אלחוטית	18
11:09	0.235%	0.094			ליד הדלת	19
11:12	2.290%	0.916			ממ"ד כיתה 32 ליד מזגן	20
11:15	0.035%	0.014			ליד לוח חשמל ליד הדלת 0.5 מ'	21
11:18	0.248%	0.099			ליד לוח חשמל ליד הדלת 1 מ'	22
11:21	0.055%	0.022			קומה 1 כיתה 44 ליד חלון	23
11:24	0.090%	0.036			ליד הדלת	24
11:27	0.033%	0.013			חדר 45 מחסן	25
11:30	0.125%	0.050			מסדרון פינת ישיבה	26
11:33	0.235%	0.094			כיתה 39 ליד חלון	27
11:36	0.173%	0.069			ליד הדלת	28
11:39	0.030%	0.012			כיתה 40 ליד חלון	29

11:42	0.063%	0.025			ליד הדלת	30
11:45	0.010%	0.004			כיתה 42	31
11:48	0.070%	0.028			כיתה 41 ליד חלון	32
11:51	0.208%	0.083			ליד הדלת	33
11:54	0.618%	0.247			כיתה 43 ליד חלון	34
11:57	0.368%	0.147			ליד הדלת	35
12:00	0.073%	0.029			כיתה 46 ליד חלון	36
12:03	0.178%	0.071			ליד הדלת	37
12:06	0.865%	0.346	1	1	מזכירות ליד ארון תקשורת	38
12:09	0.793%	0.317			עמדת עבודה עינב	39
12:12	0.033%	0.013			חדר מורים	40
12:15	0.043%	0.017			חדר סדנית	41
12:18	0.110%	0.044			חדר מנהלת	42
12:21	0.078%	0.031			ממ"ד כיתה 4 ליד מזגן	43
12:24	2.365%	0.946	1	1	ליד נקודת גישה אלחוטית	44
12:27	0.038%	0.015			חדר 5 יועצת	45
12:30	0.310%	0.124			חדר 18	46
12:33	0.008%	0.003			ממ"ד כיתה 12 ליד מזגן	47
12:36	0.170%	0.068			ליד הדלת	48
12:39	0.275%	0.110			כיתה 13 ליד חלון	49
12:42	0.195%	0.078			ליד הדלת	50
12:45	0.160%	0.064			חדר 14 מטבחון	51
12:48	0.188%	0.075			כיתה 15 ליד חלון	52
12:51	2.758%	1.103	1	1	עמדת מורה ליד נקודת גישה אלחוטית	53
12:54	1.605%	0.642	1	1	כיתה 16 ליד חלון ליד נקודת גישה אלחוטית	54
12:57	0.073%	0.029			ליד הדלת	55
13:00	2.343%	0.937	1	1	כיתה 17 ליד חלון ליד נקודת גישה אלחוטית	56
13:03	0.175%	0.070			ליד הדלת	57
13:06	0.028%	0.011			קומה 1 כיתה 55 ליד חלון	58
13:09	0.105%	0.042			ליד הדלת	59
13:12	0.038%	0.015			כיתה 54 ליד חלון	60
13:15	0.033%	0.013			ליד הדלת	61
13:18	0.093%	0.037			כיתה 53 ליד חלון	62
13:21	0.015%	0.006			ליד הדלת	63
13:24	0.193%	0.077			כיתה 52 ליד חלון	64

13:27	0.023%	0.009			ליד הדלת	65
13:30	0.215%	0.086	1	1	מסדרון ליד ארון תקשורת	66
13:33	0.188%	0.075			כיתה 30 ליד חלון	67
13:36	0.160%	0.064			ליד הדלת	68
13:39	2.153%	0.861	1	1	כיתה 29 ליד חלון ליד נקודת גישה אלחוטית	69
13:42	0.158%	0.063			ליד הדלת	70
13:45	0.355%	0.142			מסדרון פינת ישיבה	71
13:48	1.361%	0.544	1	1	כיתה 28 ליד חלון ליד נקודת גישה אלחוטית	72
13:51	0.045%	0.018			ליד הדלת	73
13:54	1.693%	0.677	1	1	כיתה 27 ליד חלון ליד נקודת גישה אלחוטית	74
13:57	0.418%	0.167			ליד הדלת	75
14:00	2.180%	0.872	1	1	כיתה 26 ליד חלון	76
14:03	0.088%	0.035			ליד הדלת	77
14:06	2.315%	0.926	1	1	כיתה 25 ליד חלון	78
14:09	0.183%	0.073			ליד הדלת	79
14:12	1.558%	0.623	1	1	כיתה 24 ליד חלון	80
14:15	0.143%	0.057			ליד הדלת	81
14:18	2.045%	0.818	1	1	כיתה 23 ליד חלון	82
14:21	0.143%	0.057			ליד הדלת	83
14:24	2.100%	0.840	1	1	כיתה 22 ליד חלון	84
14:27	0.058%	0.023			ליד הדלת	85

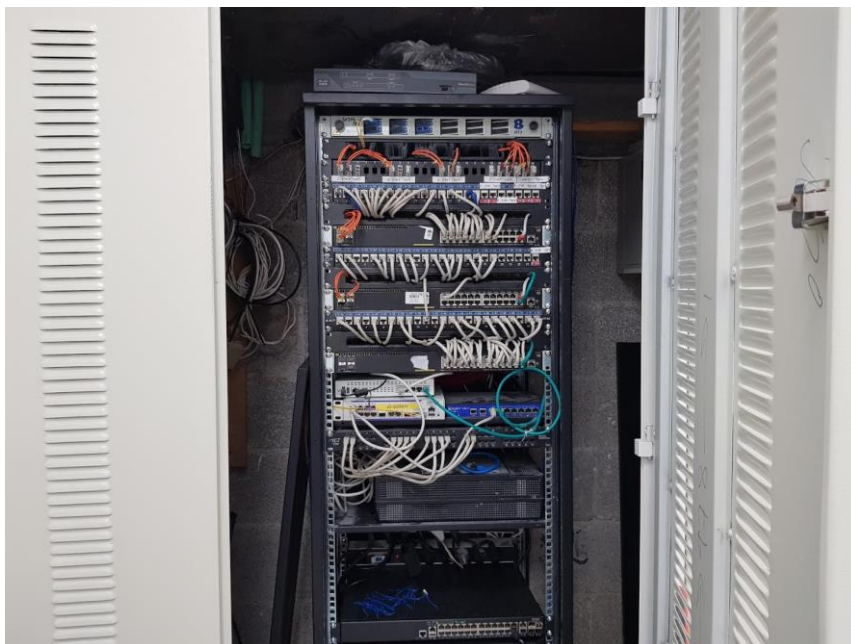
❖ תוצאות המדידות נכונות למקום וזמן המדידה.

צפיפות הספק



תמונות מאתר המדידה

ארון תקשורת



ארון תקשורת



הסבר לתוצאות המדידה

- ארגון הבריאות העולמי (WHO) קבע כי רמת **החשיפה** המרבית המותרת של בני-אדם לקרינה בתחום תדרי הסלולר ותקשורת אלחוטית, היא **400-1000** מיקרו וואט לסמ"ר, סף זה אומץ ע"י המשרד לאיכות הסביבה כ-**סף בריאותי**.
- קרינת הרקע בבית מגורים טיפוסי בסביבה עירונית אינה עולה על **5 מיקרו וואט לסמ"ר**.
- המשרד לאיכות הסביבה קבע **סף סביבתי** לחשיפה במקומות בהם שוהים אנשים ברציפות לאורך זמן כגון בתוך בתים, משרדים וכד'. סף זה עומד על עשירית מהסף שקבע ארגון הבריאות העולמי. לגבי אזורים שאינם מאוכלסים ברציפות לאורך זמן הסף הסביבתי הינו 30% מהסף שנקבע על ידי ארגון הבריאות העולמי.
-

סיכום הבדיקה

במקומות שבדקתי לא קיימת בעיית חשיפה לקרינה בתחום תדרי רדיו. באפשרותך למצוא הסברים נוספים בנושא באתר האינטרנט של המשרד לאיכות הסביבה

www.sviva.gov.il

אפיון מכשירי המדידה

EMC Test Design, SmartFieldmeter RFP-04HF s/n 206	מכשיר תוצרת חברת דגם:
Isotropic E-Field Probe PI-03 3-18000 MHz	חיישן תוצרת חברה:
25/10/2021	תוקף הכיול של המכשירים

אשמח לעמוד לרשותך במידת הצורך.

בכבוד רב,
דן צ'קולייב .